



**EHPAD
LUTXIBERRI**



Table des matières :

La Fondation Erik et Odette BOCKE	2
Nos principes d'actions.....	2
La situation.....	3
Les locaux.....	3
Un accompagnement individualisé	3
Une équipe pluridisciplinaire.....	4
Une vie citoyenne préservée	4
L'admission.....	5
Les tarifs.....	6



➤ Une mesure permanente de votre satisfaction

Nous serons amenés à vous questionner régulièrement sur votre niveau de satisfaction via une enquête de satisfaction.

La Fondation Erik et Odette BOCKE

La Fondation compte 11 établissements dans la région Nouvelle Aquitaine et regroupe au total 610 places en hébergement permanent. 18 places d'accueil de jour et 10 places d'hébergement temporaire viennent compléter l'offre. La gestion de cette activité amène la Fondation à employer de manière permanente plus 400 salariés.

Dans le respect des valeurs humaines et solidaires de la fondation la plupart des places sont habilitées à l'aide sociale permettant un accès au plus grand nombre.

• **Le Conseil d'Administration**

Présidée par Madame Sophie VIOLLEAU, le Conseil d'Administration, investi bénévolement, s'assure régulièrement du respect des valeurs au caractère non marchand et solidaire, de la mise en œuvre des orientations qu'il définit et des actions nécessaires à leur réalisation que l'Equipe de Direction détermine et impulse.

Nos principes d'actions

Nos salariés sont soucieux d'offrir un service de qualité aux résidents.

Le dialogue et l'écoute sont des conditions du respect de la personne.

Quel que soit leur état de santé, les résidents doivent être traités avec dignité et dans le respect de leur intimité...

Toute personne adulte, quels que soient son âge et son état de santé, a une capacité à choisir et à exprimer sa volonté....

La solidarité et le partage sont des valeurs qui ont présidé à la création des établissements de la Fondation...



Nos décisions intégreront de façon volontaire l'impact de notre activité sur notre environnement naturel et socio-économique...

La situation

Lutxiberri, EHPAD aux couleurs locales basques, bénéficie d'un environnement bucolique face aux monts basques dans la petite commune de Saint-Jean-Le-Vieux, près de Saint-Jean-Pied-De-Port. On y accède soit par la D933 depuis Salies de Béarn, soit par la D918 en venant de Bayonne.

Les locaux

L'EHPAD Lutxiberri a été construit en mai 2011.

L'établissement accueille 40 résidents semi-autonomes à dépendants dont 12 en unité Alzheimer sécurisée. Les chambres, toutes individuelles, sont chaleureuses et toutes équipées de salle de bain.

De nombreux espaces collectifs permettent aux résidents de se retrouver, ou de recevoir leur famille y compris à l'occasion d'un repas. Un salon de coiffure et une chapelle sont également mis à disposition des résidents.

Un accompagnement individualisé

L'accompagnement personnalisé de chaque résident est un principe qui régit l'ensemble du fonctionnement de l'établissement.

Ainsi, nous mettons tout en œuvre afin de répondre au mieux aux souhaits et aux besoins des personnes selon un projet d'accompagnement personnalisé co-construit avec le résident. Lors de l'entrée d'un résident, un projet de soin est établi par l'équipe médicale et précise les modalités d'organisation des soins en fonction de l'état de santé de la personne ainsi qu'un projet d'accompagnement pour chaque moment de la journée : repas, activités, repos etc...

Chaque personne âgée qui entre dans l'EHPAD conserve le libre choix de son médecin traitant et des intervenants para médicaux.



Une équipe pluridisciplinaire

L'équipe se compose d'un médecin coordonnateur, d'infirmières, d'aides-soignantes, d'agents de service hôtelier, d'un ouvrier d'entretien, d'une psychologue, d'une animatrice, d'un agent administratif et d'un directeur. Des intervenants extérieurs tels que les médecins, kiné, orthophonistes, sont également sollicités en fonction des besoins des résidents.

- **La restauration**

La préparation des repas de saison est entièrement réalisée sur place. Les menus sont établis sur plusieurs semaines et respectent les préconisations relatives à l'équilibre nutritionnel des personnes âgées.

- **L'entretien du linge**

Chaque résident amène son linge personnel marqué à son nom. Pour vous aider, et afin de remédier aux délais de traitement du linge en collectivité, un trousseau minimum peut vous être remis à l'entrée. La structure fournit les draps, couvertures et linge de toilette.

L'EHPAD assure l'entretien de l'ensemble du linge, à l'exception du linge délicat et/ou du linge nécessitant un nettoyage à sec.

- **Une vie sociale dynamique**

Afin d'égayer les journées des résidents, les activités proposées sont variées : la musique, la zoothérapie, la gymnastique douce, la messe, des moments intergénérationnels, des spectacles, le loto, des jeux de mots ainsi que des sorties extérieures.

Une vie citoyenne préservée

L'entrée en institution ne signifie pas renoncer à l'exercice de la citoyenneté. Au sein de l'établissement, la participation du plus grand nombre sera régulièrement sollicitée par le biais des différentes instances mises en place.



- **Le Conseil de la Vie Sociale (C.V.S)**

Le C.V.S, instance consultative, est constitué de membres élus qui représentent les résidents, les familles, le personnel et l'organisme gestionnaire. Le C.V.S donne son avis et fait des propositions sur toutes les questions relatives à la vie dans l'établissement.

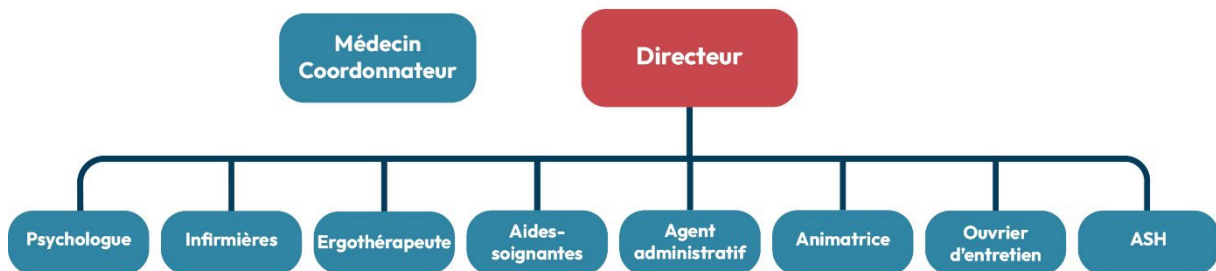
- **La commission restauration**

Elle se réunit régulièrement et regroupe des résidents en présence du cuisinier afin d'entendre les remarques et souhaits de chacun.

- **La commission animation**

Sur le même principe, une commission animation se réunit régulièrement en présence des résidents et de l'animatrice.

Organigramme



L'admission

La demande d'admission doit être adressée auprès de la Direction de l'établissement. Elle sera examinée conjointement avec le médecin coordonnateur, après avis éventuel du médecin traitant.

Elle doit être réalisée principalement à travers le portail « via trajectoire », <https://trajectoire.sante-ra.fr/Trajectoire/>. Sinon complété directement à l'EHPAD, document téléchargeable à l'adresse suivante :

<https://www.service-public.fr/particuliers/vosdroits/R17461> .



Les tarifs

Ils sont arrêtés par le Monsieur le Président du Conseil Départemental des Pyrénées Atlantiques.

Hébergement : 61.76 €

Dépendance : GIR ½ : 23.16 €, GIR ¾ : 14.70 €, GIR 5/6 : 6.24 €

- **Les aides**

Un dossier d'Aide Personnalisée à l'Autonomie (A.P.A.) pourra être demandé auprès du C.C.A.S de la commune de provenance pour une prise en charge de la dépendance.

L'aide sociale peut également être accordée sous réserve des conditions de ressources.

Enfin, une demande peut être faite auprès de la CAF ou MSA pour l'Aide Personnalisée au Logement (APL).

- **A votre écoute et disposition :**

- La directrice, Madame Véronique ETCHEVERRIA et l'adjointe de direction Mme Andréa CHEVILLARD sont à votre disposition et veillent au bon fonctionnement de l'établissement.
- L'agent administratif, vous accueille, vous écoute et vous oriente pour toutes demandes du lundi au vendredi.

**L'équipe de Lutxiberri
vous souhaite un agréable séjour**

