

ChrysaLide 2026

PLAN À MOYEN TERME



Fondation **ÉRIK & ODETTE BOCKÉ**
RECONNUE D'UTILITÉ PUBLIQUE

NOTRE VISION



Les établissements de la Fondation
comme lieux de vie,
coordinateurs de soins intégrés
dans la cité et les territoires.



La Fondation Erik et Odette Bocké entend demain être un acteur clé de l'accompagnement du bien-vieillir sur ses territoires d'implantation, en lien étroit avec une pluralité de partenaires.

Il est nécessaire de repenser le rôle et la place de l'EHPAD dans la cité **pour en faire un lieu de vie, coordinateur de soins au sens large**, en capacité de répondre aux problématiques territoriales de prise en charge des publics vieillissants et vulnérables.



L'ADN de la Fondation est le respect de la dignité du résident, de sa qualité de vie, de la mise en œuvre du droit à la protection, à la sécurité, à la santé et aux soins, tout en respectant le niveau d'autonomie de chacun et en favorisant la vie sociale dans nos établissements.

Ces valeurs, l'ensemble des membres du conseil d'administration et des équipes les soutiennent et les font vivre au quotidien.

SOPHIE VIOLLEAU
PRÉSIDENTE

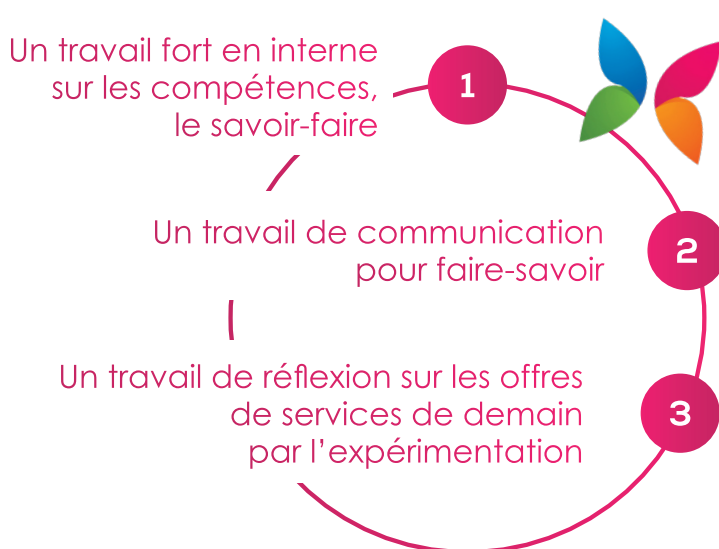




NOS AMBITIONS

Ambition 1

Développer l'offre de services en s'appuyant sur les expertises des professionnels de la Fondation, quels qu'ils soient (soins, hôteliers, logistiques, administratifs et support).



Et ainsi :

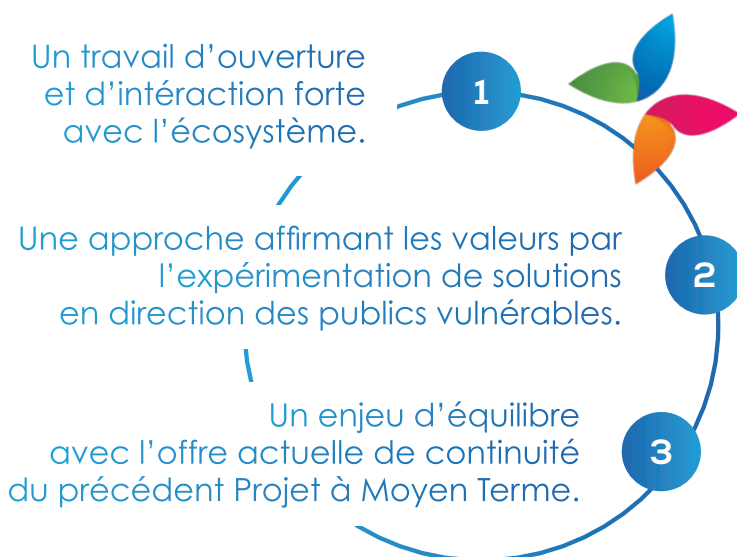
- Assurer et diffuser une proposition d'accompagnement affirmant les valeurs socles de la Fondation ;
- Développer la communication externe de la Fondation pour soutenir son rayonnement ;
- Valoriser et faire monter les équipes en compétences, assurer l'attractivité des métiers de la Fondation ;
- Proposer de nouvelles offres de services hors les murs sur la base de notre expertise et des besoins des territoires.





Ambition 2

Ouvrir la Fondation sur son écosystème pour expérimenter une nouvelle offre de service innovante répondant aux besoins des publics vulnérables.



Nous voulons :

- Développer la capacité et les modalités d'intervention de la Fondation en direction des publics en situation de vulnérabilité quelle qu'elle soit ;
- Construire avec d'autres acteurs de nouvelles offres de services, dans le respect des valeurs socles de la Fondation et des besoins des territoires ;
- Faire évoluer fortement les représentations de l'EHPAD et sa place dans la cité.

NOTRE POSTURE

- **Transversalité**
- **Synergies**
- **Rayonnement**



*Ouverture,
audace,
engagement,
agilité*
caractérisent l'état d'esprit
des équipes de la Fondation
et nous permettront de mener
à bien nos projets d'interaction
avec nos territoires,
essentiels pour offrir à nos aînés
un accès à des services de qualité
au meilleur coût.

ALEXANDRA PENIN
DIRECTRICE GÉNÉRALE



NOTRE ÉTAT D'ESPRIT

Ouverture • Audace • Engagement



EHPAD « Les Fleurs de Gambetta »
19 rue Gambetta - 33200 Bordeaux
gambetta@fbocke.fr

EHPAD « Pagneau »
8 chemin de Pagneau - 33700 Mérignac
pagneau@fbocke.fr

EHPAD « Résidence d'Aquitaine »
50 Avenue des Frères Robinson - 33700 Mérignac
residenceaquitaine@fbocke.fr

EHPAD « Le Verger du Coteau »
7 Rue Malagenne - 33290 Blanquefort
vergerducoteau@fbocke.fr

EHPAD « Tropayse »
13 Rue Pierre Mendès France - 33530 Bassens
tropayse@fbocke.fr

EHPAD « Louise Michel »
4 rue Louis Massina - 33440 Ambarès-et-Lagrave
louisemichel@fbocke.fr

EHPAD « Le Bois des Palombes »
164 chemin de Bel Air - 33850 Léognan
leboisdespalombes@fbocke.fr

EHPAD « Mirambeau »
11 rue Mirambeau - 33590 Saint-Vivien-de-Médoc
mirambeau@fbocke.fr

EHPAD « Les Pilets »
2 allée des Pignots - 33380 Biganos
lespilets@fbocke.fr

EHPAD « Lutxiberri »
Village - 64220 Saint-Jean-le-Vieux
lutxiberri@fbocke.fr

EHPAD « Putillenea »
61 rue Socoa - 64122 URRUGNE
putillenea@fbocke.fr



Fondation **ÉRIK & ODETTE BOCKÉ**

RECONNUE D'UTILITÉ PUBLIQUE



116 avenue du Truc
CS 90012 - 33693 Mérignac Cedex

contactfondation@fbocke.fr

Tél. : 05 57 22 28 80

fbocke.com