

# CHARTRE DES VALEURS

« En toute occasion, faisons preuve d'Ouverture et d'Innovation »

## Envers les Résidents

- Je m'adapte au rythme du résident au regard du collectif.
- Je respecte les choix et les envies du résident.
- J'accompagne le résident avec dignité dans sa fin de vie.

## RESPECT



## Entre les salariés

- J'accueille un nouveau collègue lors de son premier jour.
- Je facilite son intégration et je l'accompagne dans sa prise de poste.

- Je préserve l'autonomie des personnes en tenant compte de leurs difficultés et en m'appuyant sur leurs capacités.

## TOLÉRANCE



- J'accepte le droit à l'erreur de mes collègues.
- J'accepte et je partage mes propres erreurs en toute transparence.
- Je fais preuve d'empathie pour mieux comprendre l'autre.

- Je me rends disponible pour échanger avec les résidents et je veille à favoriser le dialogue entre les résidents.

## DIALOGUE



- Je prends en considération la parole de chaque salarié quelle que soit sa fonction et je privilégie les espaces de communication formels ou privés pour discuter avec mes collègues.
- Je favorise la collaboration pluridisciplinaire.

- J'écoute et je reçois la parole du résident avec neutralité et sans jugement.

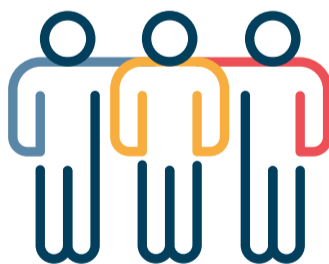
## ÉCOUTE



- J'accueille l'expression du vécu professionnel de mes collègues, dans leurs réussites comme dans leurs difficultés.

- J'accompagne avec bienveillance la personne quelles que soient son histoire et sa situation actuelle.

## SOLIDARITÉ



- J'harmonise mes pratiques au sein d'une seule et même équipe.
- Je fais preuve d'entraide.
- Je m'inscris dans les initiatives qui favorisent la communication inter équipe.

- Je partage des moments de plaisir dans la vie quotidienne du résident (entre et avec les résidents).

## PARTAGE



- Je partage mes savoir-faire et mes connaissances.
- Je contribue à la cohésion d'équipe en participant aux temps de convivialité.